



דף מידע- מהי אפזיה?

אפזיה הינה לקות שפתית תקשורתית נרכשת המופיעה באופן פתאומי בעקבות פגיעה מוחית ממוקדת.

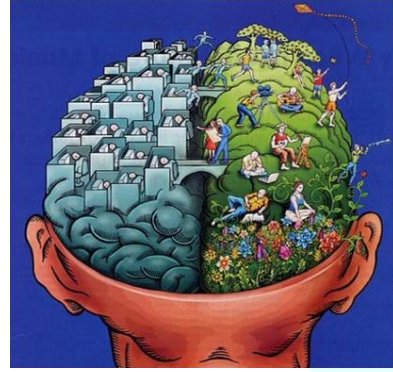
אנשים עם אפזיה הם אנשים שבעקבות פגיעה מוחית (אירוע מוחי/ גידול/ פגיעת ראש) מאבדים ברגע אחד את יכולתם להשתמש בשפה. הם מתקשים לדבר ולכתוב ולהבין שפה מדוברת וכתובה. חומרת הפגיעה משתנה בהתאם למיקום וסוג הפגיעה המוחית.

אנשים עם אפזיה חווים קושי להביע את מחשבותיהם ורצונותיהם והתקשורת עם הסביבה הופכת לאתגר עבורם ועבור בני משפחתם. למרות קשיי השפה, הרצון לתקשורת בין אישית וחברתית אינו נפגע, דבר היכול להביא לתסכול של האדם ושל סביבתו.

הפגיעה השפתית והתקשורתית נגרמת בעקבות פגיעה מוחית באזורים מסוימים במוח איזורי המח השונים אחראיים על תפקודים שונים:

ימין שמאל

- שפה
- דיבור
 - הבנה
 - כתיבה
 - קריאה
 - מחוות



- תפיסה ויזואלית
- אומנות
- מוסיקה

לכן, פגיעה באיזורי השפה בצד השמאלי של המוח, תגרור בדרך כלל להופעת אפזיה.



דף מידע- מהי אפזיה?

חשוב להבין שבמקרים של אפזיה הליקוי השפתי יבוא לידי ביטוי בארבעת ערוצי השפה:



כתיבה



קריאה



הבנת שפה
מדוברת



דיבור

אפזיה היא ספקטרום ולכן הפגיעה תהיה שונה בכל ערוץ ובין כל אדם. אפיוני הפגיעה השפתית וחומרתה משתנים בהתאם ל:

- חומרת הפגיעה המוחית
- מיקום הפגיעה המוחית
- סוג הפגיעה המוחית

כמה דגשים חשובים:

1. לא צפויה הדרדרות לאחר הפגיעה המוחית- להפך- במרבית המקרים נצפה לשיפור בעקבות קשרים חדשים שיכולים להיווצר במוח הפגוע. **המצב הוא דינמי!**
2. הרצון של אדם עם האפזיה להיות חלק משיחה- נשאר

מידע נוסף ניתן למצוא [בסרטון "מה זו אפזיה?"](#) ביוטיוב.

לעזרה והדרכה ניתן לפנות אלי:

שם הקלינאית: _____

דרך ליצירת קשר: _____

טלפון המחלקה: _____

כלים לשיפור התקשורת

כיצד נעזור לאנשים עם קושי בדיבור ותקשורת להביע את עצמם?



- ✓ השתמשו בשאלות סגורות של כן/לא
- ✓ תנו אפשרויות בחירה כתובות
- ✓ הקשיבו לאינטונציית הדיבור של האדם שמולכם
- ✓ הסתמכו על הבעות הפנים והמחוות של האדם שמולכם- ועודדו אותם להשתמש בהם
- ✓ שימוש בעזרי תקשורת *
- ✓ סבלנות. אפשרו לאדם שמולכם לקחת את הזמן כשהוא מנסה להסביר את עצמו

כיצד נעזור לאנשים עם קושי תקשורתי להבין אותנו?

-כאשר קיים קושי בדיבור ייתכן שיהיו קשיים בהבנה בגלל פגיעה בשפה/ קשיי קשב וריכוז ועוד לכן :



- ✓ צמצמו רעשי רקע
- ✓ השתמשו בדף ועט- כתבו מילים מרכזיות בשיחה
- ✓ דברו במשפטים קצרים
- ✓ דברו באופן טבעי
- ✓ הקפידו על קצב דיבור איטי (אך לא איטי מדי)
- ✓ וודאו הבנה.
- ✓ סבלנות. תנו לאדם זמן להבין אתכם

שם הקלינאית: _____

דרך ליצירת קשר: _____

טלפון המחלקה: _____



* עזרי תקשורת

שימוש בעזרי תקשורת יכול לסייע לכם בתקשורת עם בן המשפחה שלכם בשלב הראשוני.

- להלן קישור לאתר אומ"ר בו תוכלו למצוא לוחות תקשורת מתאימים

[/https://www.ami.org.il/augmentative-communication/about/omerboards](https://www.ami.org.il/augmentative-communication/about/omerboards)

- קישור לסרטון הסבר של מרכז אומ"ר על תקשורת עם בן המשפחה -

[/https://www.ami.org.il/augmentative-communication/guide/interactive](https://www.ami.org.il/augmentative-communication/guide/interactive)

מידע נוסף תמצאו באתר מרכז אדלר לאפזיה

בחוג להפרעות בתקשורת המכללה האקדמית הדסה

בנוסף, מומלץ לדבר על הנושא עם קלינאית התקשורת שלכם

לעזרה והדרכה ניתן לפנות אלי:

שם הקלינאית: _____

דרך ליצירת קשר: _____

טלפון המחלקה: _____